

CT 検査のご案内

「予約当日・今すぐ！」など対応可能です

日頃より、先生方には当センターCT 検査をご紹介いただき、誠にありがとうございます。
このたび、改めてCT 検査をご案内申し上げます。これまでご利用のなかった先生方、新たに
開業された先生方にも、ぜひご活用いただければ幸いです。



キャノンメディカルシステムズ製マルチスライス CT (80 列)

- ・ 広範囲を非常に短い時間で撮影できるため、呼吸や体動によるアーチファクトが減少し、より鮮明な画像が得られます。
- ・ 息止めが短くて済むため、患者様のご負担が軽減されます。
- ・ 体格に応じて自動で最適な線量を設定する機能があり、従来よりも被曝線量が抑えられています。

検査実施時間

平日 8:30~16:00

土曜日 8:30~11:00

予約方法

松本市医師会検査健診センター (TEL: 32-8042) にお電話いただき、ご希望の日時をお伝え
ください。(※造影検査は実施していません。)

予約状況によっては、当日検査も対応可能です。

依頼書

患者様に当日ご持参いただくか、前日までに集配にお預けください。

検査報告

放射線専門医による読影後、画像 CD-R とあわせて翌日~数日以内に医療機関様へ報告いた
します。

読影が不要な場合は、CT 検査依頼書の「不必要」の欄に○印をお付けください。

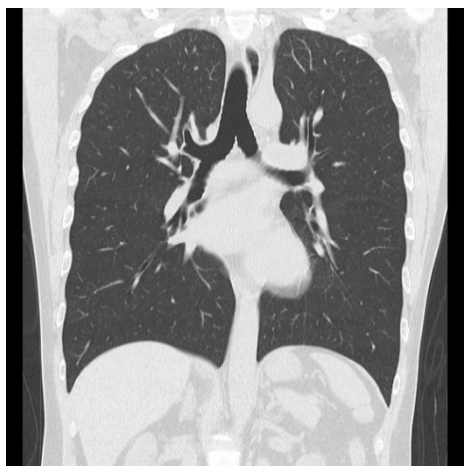
当日中に画像が必要な場合は、患者様に直接お渡しすることも可能です。

胸部 CT（肺全体）

肺の結節や腫瘍などの評価においては、冠状断・矢状断を観察することで、体軸方向への広がりや気管支・血管との関係性が把握できます。

健康診断後の胸部X線検査の精密検査、松本市肺がん CT 検診の HRCT（高分解能 CT）追加・経過観察としての活用に加え、先生方の医療機関で実施された肺がん検診後の精密検査やスクリーニング検査としてもご利用いただけます。

胸部 冠状断



胸部 矢状断



上腹部 CT（肝臓～腎臓）

上・下腹部 CT（肝臓～恥骨結合）

膵臓などの薄い臓器は水平断のみでの評価が困難でしたが、冠状断・矢状断を追加することで、より多くの情報を得ることが可能です。

スクリーニング検査の一選択肢としてご利用いただければ幸いです。

上・下腹部 冠状断



上・下腹部 矢状断



その他、頭部 CT、副鼻腔 CT 等も実施しております。

ご不明な点、ご質問等ございましたら、下記までお問い合わせください。